

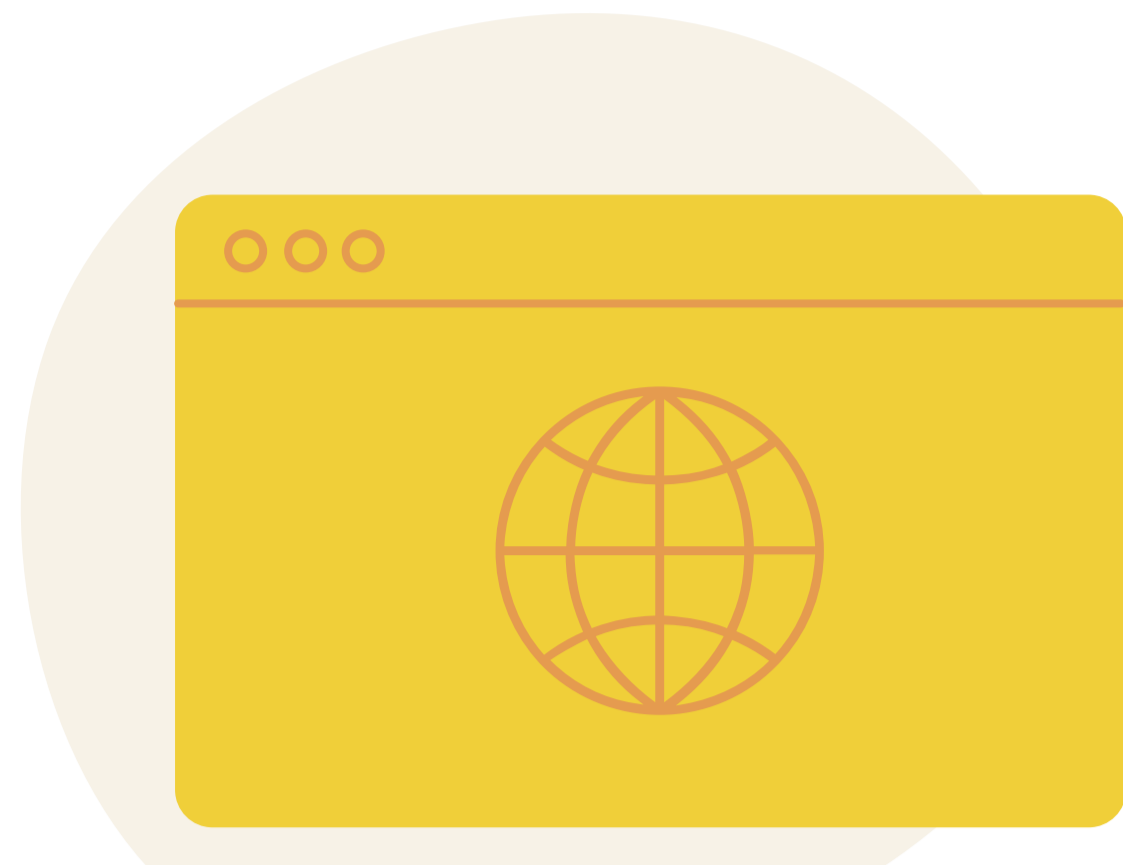
Izmanto savu ietekmi!

05.06.2021.



#DodiesBalsot

Balso jebkurā sava vēlēšanu apgabala iecirknī!



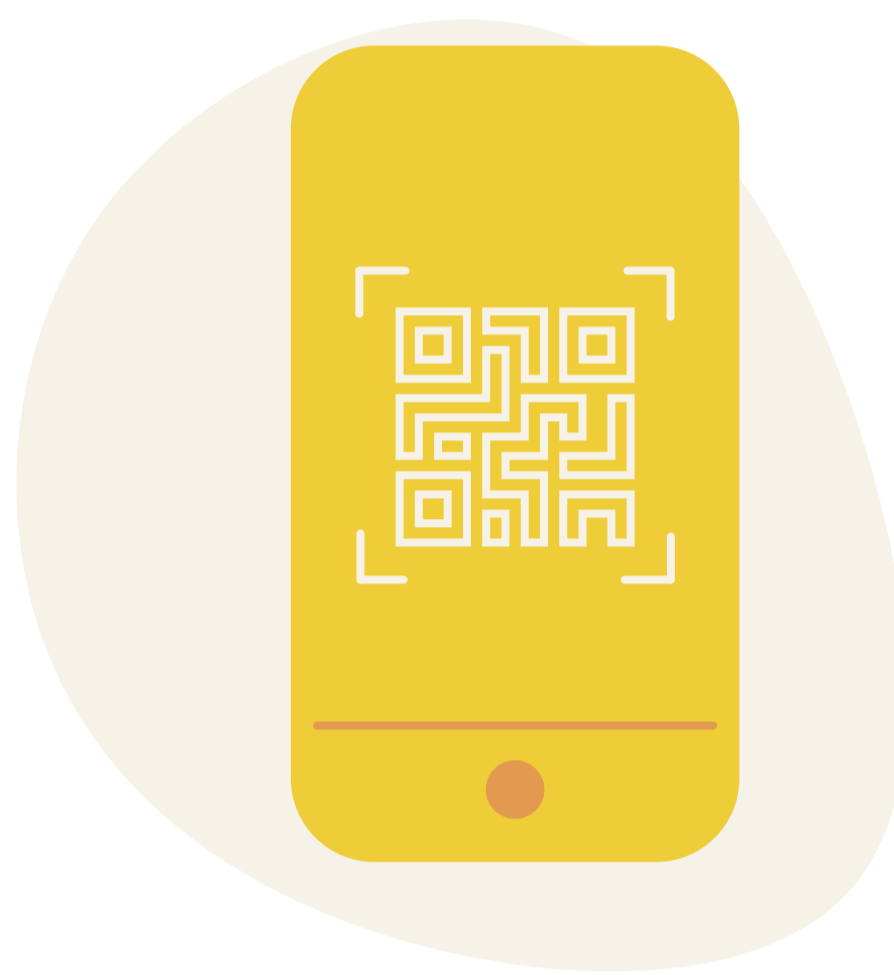
Pirmo reizi vēlētāju uzskaitē - tiešsaistes vēlētāju reģistrs



Kā balsot?



Uzrādi pasi vai eID karti



Darbinieks ar viedierīci nolasīs pases/eID kartes kodu **pārbaudīs** balsstiesības **atzīmēs**, ka nobalsoji



Paraksties balsotāju sarakstā un balso!

Balso ar reģistrācijas aploksni, ja:

- iecirknī nav pieejams internets
- nedarbojas tiešsaistes vēlētāju reģistrs



Uzrādi pasi vai eID karti



Paraksties balsotāju sarakstā

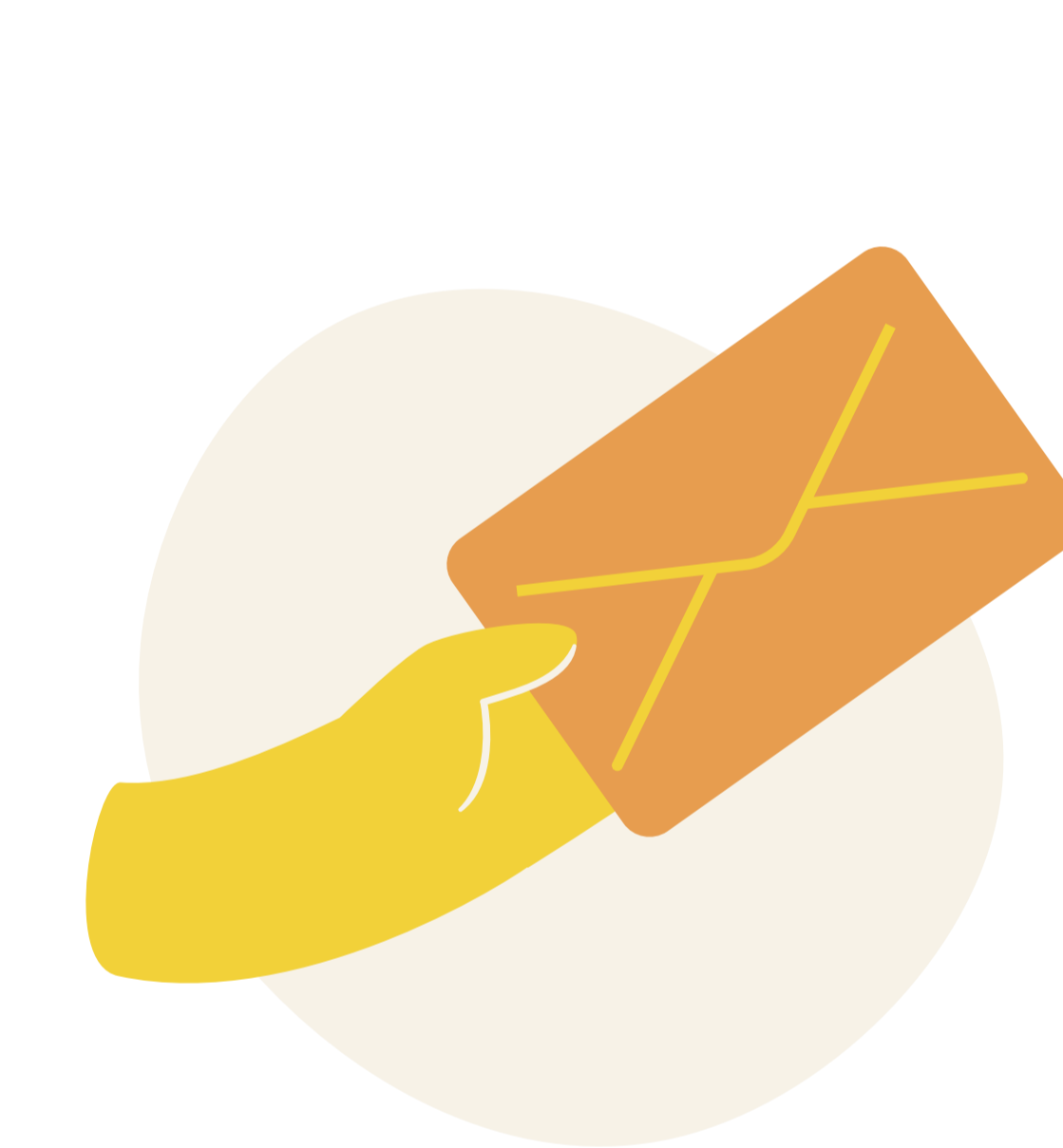


Kopā ar vēlēšanu materiāliem saņem reģistrācijas aploksni

Balsošana ar reģistrācijas aploksni



Nobalso – vēlēšanu zīmi ieliec vēlēšanu aploksnē, vēlēšanu aploksni - reģistrācijas aploksnē



Iedod aploksni vēlēšanu komisijas loceklim pie vēlēšanu kastes



To apzīmogos ar iecirkņa zīmogu un iemetīs vēlēšanu kastē

Balsošana ar reģistrācijas aploksni

Tiešsaistes reģistra darbībai atjaunojoties, vēlēšanu komisija:



pārbaudīs, vai vēlētājs nav nobalsojis citā iecirknī



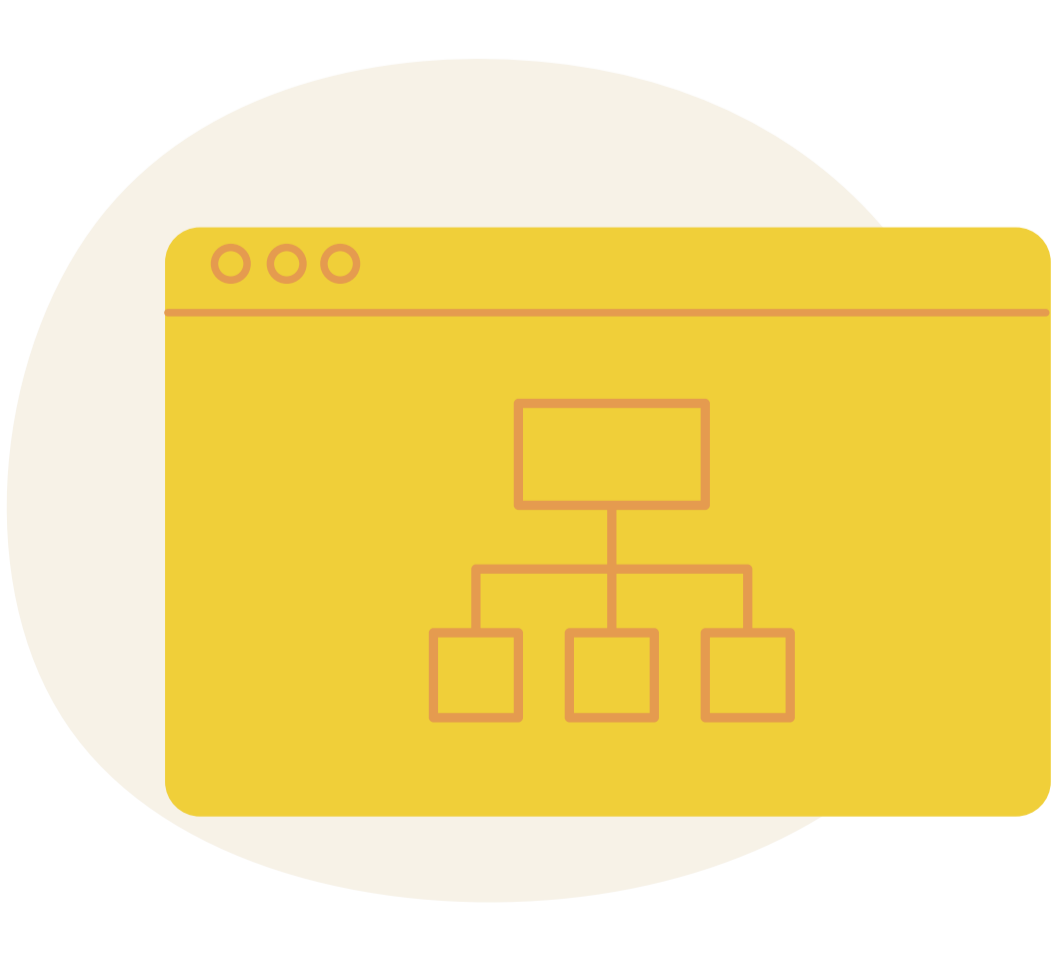
atzīmēs, vai balsojums ir derīgs/nederīgs



nederīgos balsojumus nelīdzskaitīs

Kas ir vēlētāju reģistrs?

Valsts informācijas sistēma, kura nodrošina:



vēlētāju uzskaitē



principu “viens vēlētājs – viena balss”

Vēlētāju reģistru uztur Pilsonības un migrācijas lietu pārvalde

Pašvaldību vēlēšanās drīkst piedalīties

18

Latvijas un ES pilsoņi no 18 gadiem



reģistrēti Vēlētāju reģistrā



bija reģistrēta dzīvesvieta 7. martā

VAI



pieder nekustamais īpašums (reģistrējās balsošanai līdz 27. maijam)