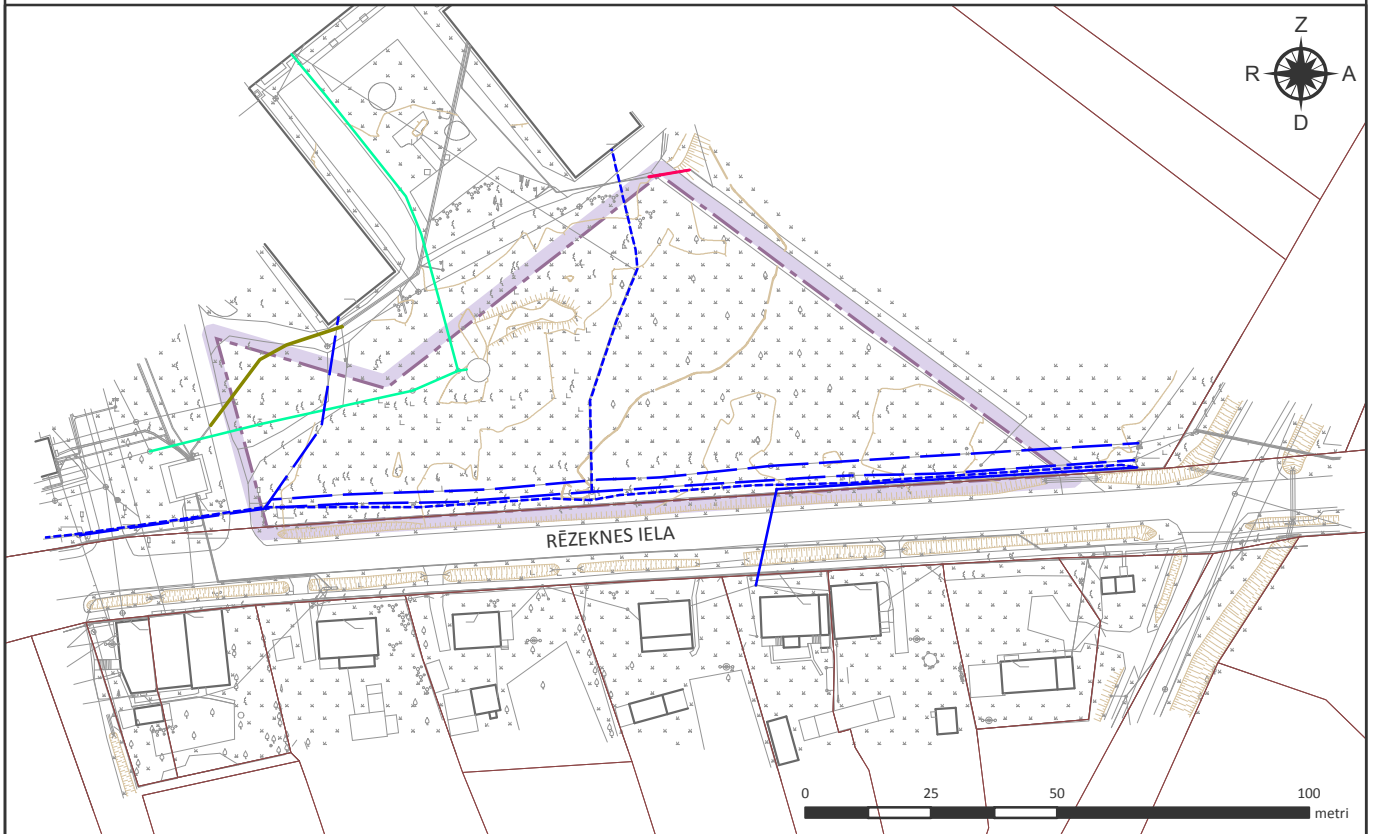


INŽENIERTĪKLI



APZĪMĒJUMI

- ŪDENSVADS (PAZEMES)
 - 0,4 KV ZEMSPRIEGUMA ELEKTROKABELIS
 - ELEKTRONISKO SAKARU KABEĻU KANALIZĀCIJA
 - ELEKTRONISKO SAKARU GAISVADU PIEKARKABELIS
 - - - ELEKTRONISKO SAKARU KABELIS
 - APGAISMAS KABELIS
- LOKĀLPLĀNOJUMA TERITORIJAS ROBEŽA

ZEMES VIENĪBAS ROBEŽA

PROJEKTS:	LOKĀLPLĀNOJUMS NEKUSTAMAJĀ ĪPAŠUMĀ RĒZĒKNES IELĀ 1B, VIĻĀNOS, VIĻĀNU NOVADĀ, GROZOT TERITORIJAS PLĀNOJUMU		
PASŪTĪTĀJS:	Viļānu novada pašvaldība		
IZSTRĀDĀTĀJS:	Armands Pužulis		
Izstrādātāji	Vārds, uzvārds	Datums	Paraksts
Projekta vadītāja	Iveta Piziča		
Projekta izstrādātājs	Armands Pužulis		
INŽENIERTĪKLI			LAPA 1/1

GRAFISKĀS DAĻAS PAMATNE:

Latvijas koordinātu sistēma LKS-92 TM.

Latvijas Ģeotelpiskās informācijas aģentūras izsniegtā topogrāfiskās kartes pamatne ar mēroga noteiktību 1:10 000, papildus izmantojot topogrāfisko karti mērogā 1:500, kuru izstrādāja SIA "Leidži", un kura saskaņota 28.12.2016.

Aktuālā kadastra informācija no Valsts zemes dienesta Nekustamā īpašuma valsts kadastra informācijas sistēmā reģistrētiem nekustamajiem īpašumiem (lejupielādēta TAPIS sistēmā 2017.gada oktobrī).